

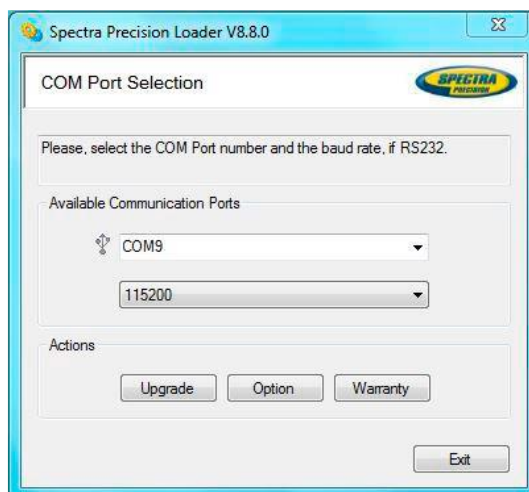
ГНСС-ПРИЕМНИК S-MAX GEO ИНСТРУКЦИЯ ПО УСТАНОВКЕ ОБНОВЛЕНИЯ МПО

ПОРЯДОК ДЕЙСТВИЙ ПО ОБНОВЛЕНИЮ МПО:

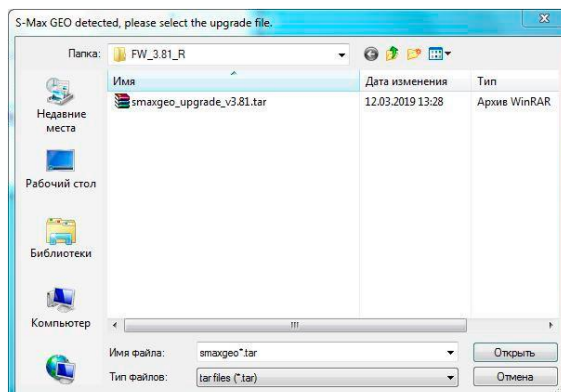
1. Подключите к компьютеру и включите приемник
2. Запустите утилиту SP Loader



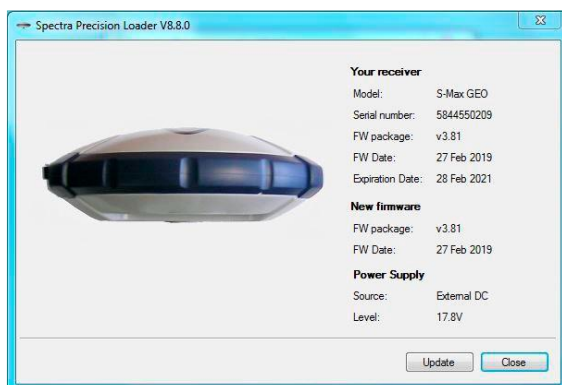
3. Подключите приемник, выбрав подходящий порт и нажмите кнопку Upgrade:



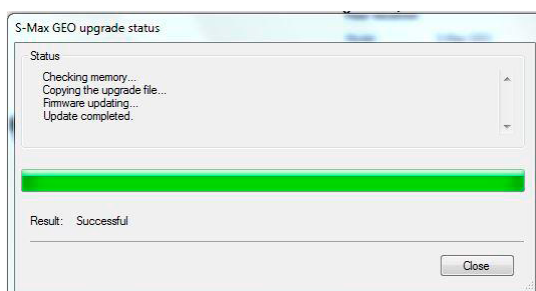
4. В появившемся окне выберите файл МПО с расширением tar и нажмите кнопку Открыть.



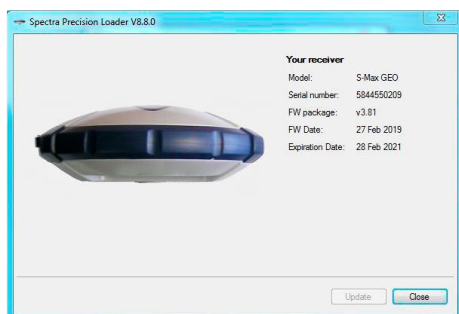
5. В открывшемся окне, будет представлена информация о текущей версии МПО и предлагаемой к установке. Нажмите кнопку **Update**:



6. Процесс обновления МПО завершается сообщением об успешном завершении операции:



7. Далее, нажимаем кнопку **Close**.



8. Закрываем окно с текущей информацией о приемнике:
9. Закрываем утилиту SP Loader.
10. Выключаем приемник.